

TECHNISCHE DATEN

ANWENDUNG	Luftführung	Horizontal
	Luftart	Drall/zuluft/abluft
AUFBAU	Form	Rechteckiger Ausführung
	Min. Länge	294x294mm
	Max. Länge	594x594mm
	Höhe	11 mm
MATERIAL	Standardmaterial	Pulverbeschichtetes Stahlblech
	Standardfarbe Oberfläche	RAL9010
	Produkt Lackierung Optionen	RAL nach Wahl pulverbeschichtet
MONTAGE	Farboptionen	Zentralschraube
ANSCHLUSSKASTEN	Druckverteilungsplatte	ja
	Stutzen	Klasse D-Stutzen mit Doppellip-pendichtung
	Mengenregulierung	Perforierte Mengenregulierung im Stutzen integriert
	Material	Stahlblech verzinkt, Stutzen aus PP/TPE
	Isolierung (optional)	Melamine 6mm
	Montagemöglichkeiten	mit 7mm Aufhängelöcher an der Oberseite ausgestattet. Aufhän-gelaschen auf Anfrage (gegen Mehrpreis) erhältlich

SCHNELLAUSWAHLTABELLE

WS400 ZULUFT

Qv [m³/h]	L _w		
	25 dB(A)	30 dB(A)	35 dB(A)
Ø [mm]			
125 mm	105 m³/h	128 m³/h	157 m³/h
200 mm	265 m³/h	329 m³/h	409 m³/h
250 mm	450 m³/h	557 m³/h	691 m³/h
315 mm	450 m³/h	557 m³/h	691 m³/h

rotec GmbH Berlin, Werner-Voß-Damm 58, 12101 Berlin
Tel. 030 789039-0, www.lueftungsgitter.net

WS400

QUADRATISCHER DRALLDURCHLASS MIT FESTSTEHENDEN LAMELLEN

Varianten **WS400**



Der Dralldurchlass Typ WS400, gefertigt aus Stahl, ist geeignet für die Zuluft von sowohl gekühlte als geheizte Luft in Büroräume, Sitzungssäle, Läden, Hotels, Schulen usw. Er ist konzipiert für Raumhöhen von 2,5 m bis 4 m. Der Auslass mit feststehenden, radial angeordneten Luftlenklamellen erzeugt eine drallförmige horizontale Luftverteilung, kombiniert mit einer hohen Induktionswirkung; hieraus resultiert eine rasche Durchmischung der eingeblasenen Zuluft mit der vorhandenen Raumluft. Er wird mit einem Warzenloch für Mit-tenbefestigung nebst Schraube und Kunststoff Abdeckkappe geliefert. Eine gleichmässige Luftverteilung kann durch einen Anschlusskasten mit integrierter Gleichrichterperforplatte gewährleistet werden. Standard RAL 9010 weiss pul-verbeschichtet

Hochinduktiver runder Dralldurchlass mit feststehenden, radial angeordneten, gestanzten Luftlenklamellen, für eine horizontale Luftverteilung

Lieferbar mit einem Anschlusskas-ten, standardmäßig mit integrierter Gleichrichterperforplatte, mit seitlich angeordneten Anschlussstutzen. Hergestellt aus Stahl, standardmäßig RAL 9010 weiß pulverbeschichtet



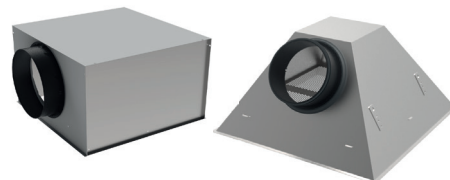
ZUBEHÖR

WP100

Anschlusskasten

WP100P

Anschlusskasten in pyramidenform



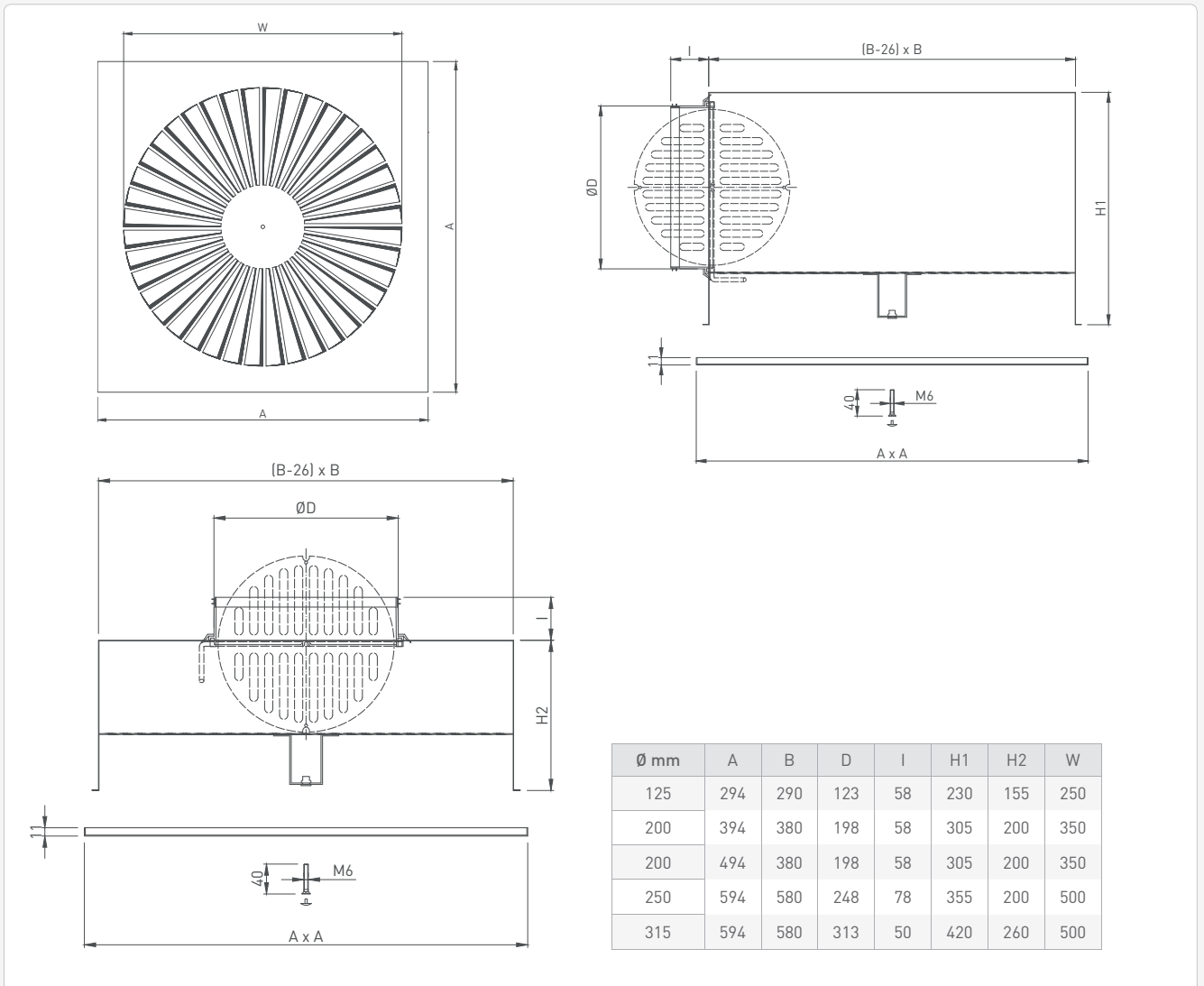
DRALLDURCHLÄSSE **WS400** - P1

ROTEC LÜFTUNGSGITTER BERLIN

QUADRATISCHER DRALLDURCHLASS MIT FESTSTEHENDEN LAMELLEN

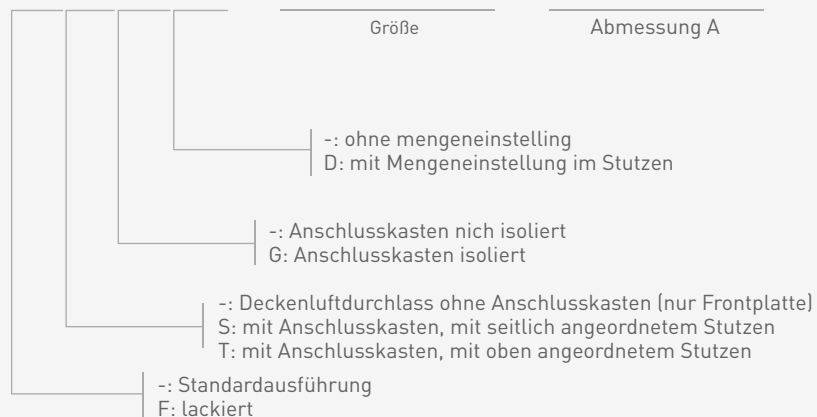
WS400

MASSZEICHNUNG



BESTELLSCHLÜSSEL

W S 4 0 0 - - S G D 0 2 5 0 0 5 9 4



rotec GmbH Berlin, Werner-Voß-Damm 58, 12101 Berlin, Tel. 030 789039-0, www.lueftungsgitter.net

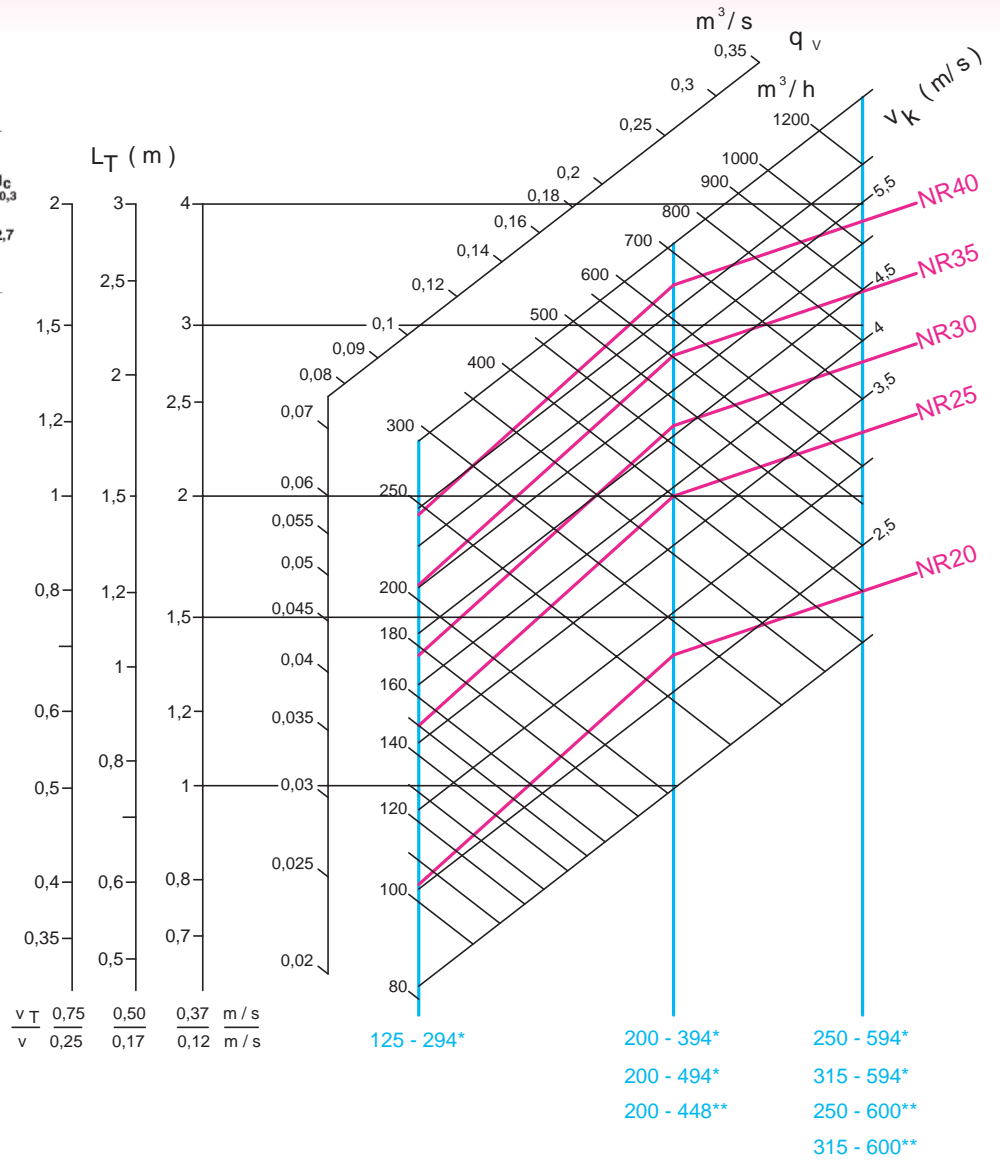
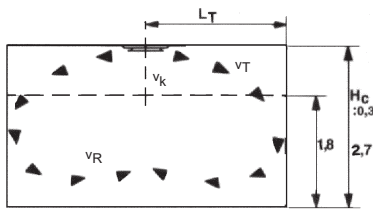
DRALLDURCHLASS WS400 • WR400

Auswahldiagramm - Zuluft

Typ WS400 • WR400

- Deckeneinfluss
- Mengeneinstellung vollständig geöffnet

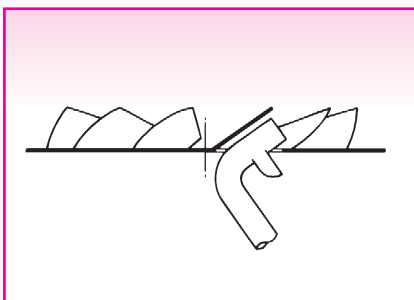
Gültig bei Kühlung bis $\Delta t_s = -12\text{ K}$
Gültig bei Heizung bis $\Delta t_s = +15\text{ K}$



Korrektur der Wurfweite L_T bei Montage ohne Deckeneinfluss: $L_T \times 0,80$
Korrektur für Anschlussstutzen seitlich angeordnet (WS400S/WR400S): NR + 2

* WS400
** WR400

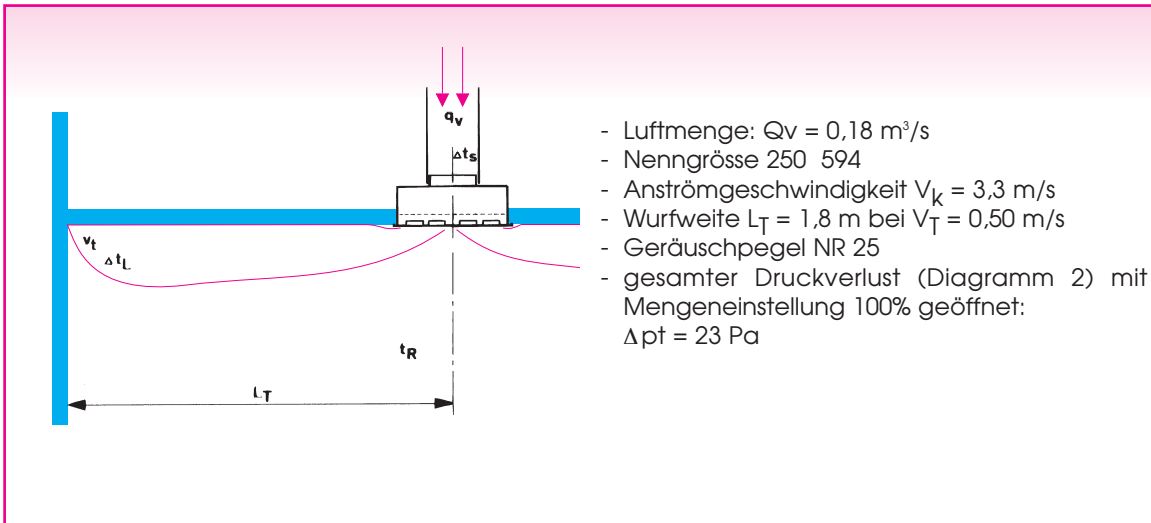
Volumenstrommessung Zuluft



Geschwindigkeitsmessung mit Sonde 2220 A oder

A _k - Werte (m²)			
Abmessungen	125	200	250/315
A _k	0,011	0,028	0,056

Beispiel



Druckverlust

